

По вопросам продаж и поддержки обращайтесь:

Архангельск (8182)63-90-72
Астана +7(7172)727-132
Белгород (4722)40-23-64
Брянск (4832)59-03-52
Владивосток (423)249-28-31
Волгоград (844)278-03-48
Вологда (8172)26-41-59
Воронеж (473)204-51-73
Екатеринбург (343)384-55-89
Иваново (4932)77-34-06
Ижевск (3412)26-03-58
Казань (843)206-01-48

Калининград (4012)72-03-81
Калуга (4842)92-23-67
Кемерово (3842)65-04-62
Киров (8332)68-02-04
Краснодар (861)203-40-90
Красноярск (391)204-63-61
Курск (4712)77-13-04
Липецк (4742)52-20-81
Магнитогорск (3519)55-03-13
Москва (495)268-04-70
Мурманск (8152)59-64-93
Набережные Челны (8552)20-53-41

Нижний Новгород (831)429-08-12
Новокузнецк (3843)20-46-81
Новосибирск (383)227-86-73
Орел (4862)44-53-42
Оренбург (3532)37-68-04
Пенза (8412)22-31-16
Пермь (342)205-81-47
Ростов-на-Дону (863)308-18-15
Рязань (4912)46-61-64
Самара (846)206-03-16
Санкт-Петербург (812)309-46-40
Саратов (845)249-38-78

Смоленск (4812)29-41-54
Сочи (862)225-72-31
Ставрополь (8652)20-65-13
Тверь (4822)63-31-35
Томск (3822)98-41-53
Тула (4872)74-02-29
Тюмень (3452)66-21-18
Ульяновск (8422)24-23-59
Уфа (347)229-48-12
Челябинск (351)202-03-61
Череповец (8202)49-02-64
Ярославль (4852)69-52-93

сайт: www.hatteland.nt-rt.ru || эл. почта: hnt@nr-rt.ru

В Е Д У Щ И Й П О С Т А В Ш И К М О Р С К И Х М О Н И Т О Р О В



для МОРСКИХ ПРИМЕНЕНИЙ - серия 1 / серия 2

МОРСКИЕ ПРИМЕНЕНИЯ

СЕРИЯ 1



JH 10T06 MMD

Этот сертифицированный многофункциональный монитор для морских применений (Maritime Multi Display - MMD) разработан для решения любых навигационных задач и задач автоматизации судов. Эта модель де-факто соответствует промышленным и морским стандартам, благодаря системе регулировки яркости экрана от 0 до 100%.

10-дюймовый - краткая спецификация

ТИП ДИСПЛЕЯ

Активная TFT-матрица
технология RGB vertical stripe

РАЗМЕР ЭКРАНА ПО ДИАГОНАЛИ

10.4 дюйма

ВИДИМАЯ ОБЛАСТЬ

211.2 (гор) x 158.4 (верт) мм

ОПТИМАЛЬНОЕ РАЗРЕШЕНИЕ @ Гц

640x480 (VGA 4:3) @ 60 Гц (верт.)
(Макс. разрешение: 640x480 –
Макс. частота: 85 Гц)

УГОЛ ОБЗОРА

Верх: 40° - Низ: 40°
Лев: 70° - Прав: 70°

КОНТРАСТНОСТЬ / ЯРКОСТЬ

300:1 (станд.) / 350 Кд/м² (станд.)

РАЗЪЕМЫ

DVI-D вход, RGB вход,
S-VIDEO вход, COMPOSITE VIDEO вход

РАЗРЕШЕНИЕ, ТОЧЕК

640x350, 640x480
(262,144 цветов)

РАЗМЕРЫ И ВЕС

339 (ш) x 256 (в) x 54 (г) мм
3,5 кг

ИСТОЧНИК ПИТАНИЯ

- 115 или 230 В (перем.) - 50 / 60 Гц
- 12-24 В (пост.)

ДОПОЛНИТЕЛЬНО МОЖНО ЗАКАЗАТЬ (ОПЦИИ):

- сенсорный экран (Touch Screen)
- кронштейны для крепления и «козырек» от солнца



ВИД СПРАВА



ВИД СЗАДИ



РАЗЪЕМЫ

JH 15T05 MMD

Этот сертифицированный многофункциональный монитор для морских применений (Maritime Multi Display - MMD) разработан для решения любых навигационных задач и задач автоматизации судов. Эта модель де-факто соответствует промышленным и морским стандартам, благодаря системе регулировки яркости экрана от 0 до 100%.

15-дюймовый - краткая спецификация

ТИП ДИСПЛЕЯ

Активная TFT-матрица

РАЗЪЕМЫ

DVI-D вход, RGB вход,
S-VIDEO вход, COMPOSITE VIDEO вход

РАЗМЕР ЭКРАНА ПО ДИАГОНАЛИ

15 дюймов

РАЗРЕШЕНИЕ, ТОЧЕК

640x350, 640x400, 720x400, 736x480,
640x480, 800x600, 1024x768,
1280x1024

ВИДИМАЯ ОБЛАСТЬ

304.1 (гор) x 228.1 (верт) мм

РАЗМЕРЫ И ВЕС

412 (ш) x 345 (в) x 58 (г) мм
7 кг

ОПТИМАЛЬНОЕ РАЗРЕШЕНИЕ @ Гц

1024x768 (XGA 4:3) @ 60 Гц (верт.)
(Макс. разрешение: 1280x1024 –
Макс. частота: 85 Гц)

ИСТОЧНИК ПИТАНИЯ

- 115 или 230 В (перем.) - 50 / 60 Гц
- 24 В (пост.)

УГОЛ ОБЗОРА

Верх: 85° - Низ: 85°
Лев: 85° - Прав: 85°

ДОПОЛНИТЕЛЬНО МОЖНО ЗАКАЗАТЬ (ОПЦИИ):

- сенсорный экран
- кронштейны для крепления и «козырек» от солнца
- водозащитный кожух
- дистанционное управление
- блок управления питанием внешних устройств

КОНТРАСТНОСТЬ / ЯРКОСТЬ

400:1 (станд.) / 250 Кд/м² (станд.)



ВИД СПРАВА



ВИД СЗАДИ



РАЗЪЕМЫ

JH 17T02 MMD

Этот сертифицированный многофункциональный монитор для морских применений (Maritime Multi Display - MMD) разработан для решения любых навигационных задач и задач автоматизации судов. Эта модель де-факто соответствует промышленным и морским стандартам, благодаря системе регулировки яркости экрана от 0 до 100%.

17-дюймовый - краткая спецификация

ТИП ДИСПЛЕЯ

Активная TFT матрица, режим SVPA

РАЗМЕР ЭКРАНА ПО ДИАГОНАЛИ

17 дюймов

ВИДИМАЯ ОБЛАСТЬ

337.92 x 270.336 мм

ОПТИМАЛЬНОЕ РАЗРЕШЕНИЕ @ Гц

1280x1024 (SXGA 5:4) @ 60 Гц (верт.)
(Макс. разрешение: 1280x1024 –
Макс. частота: 85 Гц)

УГОЛ ОБЗОРА

Верх: 89° - Низ: 89°
Лев: 89° - Прав: 89°

КОНТРАСТНОСТЬ / ЯРКОСТЬ

1000:1 (станд.) / 280 Кд/м² (станд.)

РАЗЪЕМЫ

DVI-D вход, RGB вход,
S-VIDEO вход, COMPOSITE VIDEO вход

РАЗРЕШЕНИЕ, ТОЧЕК

640x350, 640x400, 720x400, 736x480,
640x480, 800x600, 1024x768,
1280x1024

РАЗМЕРЫ И ВЕС

460 (ш) x 400 (в) x 57 (г) мм
9 кг

ИСТОЧНИК ПИТАНИЯ

- 115 или 230 В (перем.) - 50 / 60 Гц
- 24 В (пост.)

ДОПОЛНИТЕЛЬНО МОЖНО ЗАКАЗАТЬ (ОПЦИИ):

- совместимость с ECDIS и наличие зуммера
- сенсорный экран либо доп видеовыход (RGB)
- крашштены для крепления и «козырек» от солнца
- дистанционное управление
- блок управления питанием внешних устройств



ВИД СПРАВА



ВИД СЗАДИ



РАЗЪЕМЫ

JH 19T02 MMD

Этот сертифицированный многофункциональный монитор для морских применений (Maritime Multi Display - MMD) разработан для решения любых навигационных задач и задач автоматизации судов. Эта модель де-факто соответствует промышленным и морским стандартам, благодаря системе регулировки яркости экрана от 0 до 100%.

19-дюймовый - краткая спецификация

ТИП ДИСПЛЕЯ

Активная TFT матрица, режим SVPA

РАЗМЕР ЭКРАНА ПО ДИАГОНАЛИ

19 дюймов

ВИДИМАЯ ОБЛАСТЬ

376.32 (гор) x 301.056 (верт) мм

ОПТИМАЛЬНОЕ РАЗРЕШЕНИЕ @ Гц

1280x1024 (SXGA 5:4) @ 60 Гц (верт.)

(Макс. разрешение: 1280x1024 – Макс. частота: 85 Гц)

УГОЛ ОБЗОРА

Верх: 85° - Низ: 85°

Лев: 85° - Прав: 85°

КОНТРАСТНОСТЬ / ЯРКОСТЬ

700:1 (станд.) / 300 Кд/м² (станд.)

РАЗЪЕМЫ

DVI-D вход, RGB вход,
S-VIDEO вход, COMPOSITE VIDEO вход

РАЗРЕШЕНИЕ, ТОЧЕК

640x350, 640x400, 720x400, 736x480,
640x480, 800x600, 1024x768,
1280x1024

РАЗМЕРЫ И ВЕС

483 (ш) x 444 (в) x 68 (г) мм
12кг

ИСТОЧНИК ПИТАНИЯ

- 115 или 230 В (перем.) - 50 / 60 Гц
- 24 В (пост.)

ДОПОЛНИТЕЛЬНО МОЖНО ЗАКАЗАТЬ (ОПЦИИ):

- совместимость с ECDIS и наличие зуммера
- сенсорный экран либо доп. видеовыход (RGB)
- кронштейны для крепления и «козырек» от солнца
- дистанционное управление
- блок управления питанием внешних устройств



ВИД СПРАВА



ВИД СЗАДИ



РАЗЪЕМЫ

JH 19T02 MEX

Этот взрывозащищенный монитор предназначен для установки в потенциально взрывоопасных средах на суше и на море.

19-дюймовый - краткая спецификация

ТИП ДИСПЛЕЯ

Активная TFT матрица,
технология MVA Premium™

РАЗМЕР ЭКРАНА ПО ДИАГОНАЛИ

19 дюймов

ВИДИМАЯ ОБЛАСТЬ

376.32 (гор) x 301.056 (верт) мм

ОПТИМАЛЬНОЕ РАЗРЕШЕНИЕ @ Гц

1280x1024 (SXGA 5:4) @ 60 Гц (верт.)

(Макс. разрешение: 1280x1024 –
Макс. частота: 85 Гц)

УГОЛ ОБЗОРА

Верх: 85° - Низ: 85°

Лев: 85° - Прав: 85°

КОНТРАСТНОСТЬ / ЯРКОСТЬ

700:1 (станд.) / 300 Кд/м² (станд.)

РАЗЪЕМЫ

DVI-D вход, RGB вход,
S-VIDEO вход, COMPOSITE VIDEO вход

РАЗРЕШЕНИЕ, ТОЧЕК

640x350, 640x400, 720x400, 736x480,
640x480, 800x600, 1024x768,
1280x1024

РАЗМЕРЫ И ВЕС

456 (ш) x 384 (в) x 147 (г) мм
24 кг

ИСТОЧНИК ПИТАНИЯ

24 В (пост.)
100 Вт (макс)

ДОПОЛНИТЕЛЬНО МОЖНО ЗАКАЗАТЬ (ОПЦИИ):

- кронштейны для крепления в стойку
- кронштейны для настольного или панельного монтажа
- Взрывозащита EEx nA II T5



ВИД СПРАВА



ВИД СЗАДИ



РАЗЪЕМЫ

JH 20T03 MMD

Этот сертифицированный многофункциональный монитор для морских применений (Maritime Multi Display - MMD) разработан для решения любых навигационных задач и задач автоматизации судов. Эта модель де-факто соответствует промышленным и морским стандартам, благодаря системе регулировки яркости экрана от 0 до 100%.

20-дюймовый - краткая спецификация

ТИП ДИСПЛЕЯ

Активная TFT матрица

РАЗМЕР ЭКРАНА ПО ДИАГОНАЛИ

20 дюймов

ВИДИМАЯ ОБЛАСТЬ

399.36 (гор) x 319.49 (верт) мм

ОПТИМАЛЬНОЕ РАЗРЕШЕНИЕ @ Гц

1280x1024 (SXGA 5:4) @ 60 Гц (верт.)
(Макс. разрешение: 1280x1024 –
Макс. частота: 85 Гц)

УГОЛ ОБЗОРА

Верх: 85° - Низ: 85°
Лев: 85° - Прав: 85°

КОНТРАСТНОСТЬ / ЯРКОСТЬ

300:1 (станд.) / 250 Кд/м² (станд.)

РАЗЪЕМЫ

DVI-D вход, RGB вход,
S-VIDEO вход, COMPOSITE VIDEO вход

РАЗРЕШЕНИЕ, ТОЧЕК

640x350, 640x400, 720x400, 736x480,
640x480, 800x600, 1024x768,
1280x1024

РАЗМЕРЫ И ВЕС

534 (Ш.) x 481 (в) x 79.5 (г) мм
14 кг

ИСТОЧНИК ПИТАНИЯ

- 115 или 230 В (перем.) - 50 / 60 Гц
- 24 В (пост.)

ДОПОЛНИТЕЛЬНО МОЖНО ЗАКАЗАТЬ (ОПЦИИ):

- совместимость с ECDIS
- сенсорный экран либо доп. видеовыход (RGB)
- кронштейны для крепления и «козырек» от солнца
- дистанционное управление
- блок управления питанием внешних устройств



ВИД СПРАВА



ВИД СЗАДИ



РАЗЪЕМЫ

JH 20T06 MMD

Этот сертифицированный многофункциональный монитор для морских применений (Maritime Multi Display - MMD) разработан для решения любых навигационных задач и задач автоматизации судов. Эта модель де-факто соответствует промышленным и морским стандартам, благодаря системе регулировки яркости экрана от 0 до 100%.

20-дюймовый - краткая спецификация

ТИП ДИСПЛЕЯ

Активная TFT матрица, режим SVPA

РАЗМЕР ЭКРАНА ПО ДИАГОНАЛИ

20 дюймов

ВИДИМАЯ ОБЛАСТЬ

408.0 (гор) x 306.0 (верт) мм

ОПТИМАЛЬНОЕ РАЗРЕШЕНИЕ @ Гц

1600x1200 (UXGA 4:3) @ 60 Гц (верт.)

(Макс. разрешение: 1600x1200 – Макс. частота: 85 Гц)

УГОЛ ОБЗОРА

Верх: 89° - Низ: 89°

Лев: 89° - Прав: 89°

КОНТРАСТНОСТЬ / ЯРКОСТЬ

700:1 (станд.) / 300 Кд/м² (станд.)

РАЗЪЕМЫ

DVI-D вход, RGB вход,
S-VIDEO вход, COMPOSITE VIDEO вход

РАЗРЕШЕНИЕ, ТОЧЕК

640x350, 640x400, 720x400, 736x480,
640x480, 800x600, 1024x768,
1280x1024, 1600x1200

РАЗМЕРЫ И ВЕС

534 (ш) x 481 (в) x 73 (гл) мм
14 кг

ИСТОЧНИК ПИТАНИЯ

- 115 или 230 В (перем.) - 50 / 60 Гц
- 24 В (пост.)

ДОПОЛНИТЕЛЬНО МОЖНО ЗАКАЗАТЬ (ОПЦИИ):

- совместимость с ECDIS
- сенсорный экран либо доп. видеовыход (RGB)
- кронштейны для крепления и «козырек» от солнца
- дистанционное управление
- блок управления питанием внешних устройств



ВИД СПРАВА



ВИД СЗАДИ



РАЗЪЕМЫ

JH 23T02 MMD

Этот сертифицированный многофункциональный монитор для морских применений (Maritime Multi Display - MMD) разработан для решения любых навигационных задач и задач автоматизации судов. Эта модель де-факто соответствует промышленным и морским стандартам, благодаря системе регулировки яркости экрана от 0 до 100%.

23-дюймовый - краткая спецификация

ТИП ДИСПЛЕЯ

Активная TFT матрица
Технология MVA Premium™

РАЗМЕР ЭКРАНА ПО ДИАГОНАЛИ

23 дюйма

ВИДИМАЯ ОБЛАСТЬ

470.4 (гор) x 352.8 (верт) мм

ОПТИМАЛЬНОЕ РАЗРЕШЕНИЕ @ Гц

1600x1200 (UXGA 4:3) @ 60 Гц (верт)
(Макс. разрешение: 1600x1200 –
Макс частота: 85)

УГОЛ ОБЗОРА

Верх: 85° - Низ: 85°
Лев: 85° - Прав: 85°

CONTRAST / LIGHT INTENSITY

600:1 (typ) / 250 cd/m² (typ)

РАЗЪЕМЫ

DVI-D вход, RGB вход,
S-VIDEO вход, COMPOSITE VIDEO вход

РАЗРЕШЕНИЕ, ТОЧЕК

640x350, 640x400, 720x400, 736x480,
640x480, 800x600, 1024x768,
1280x1024, 1600x1200

РАЗМЕРЫ И ВЕС

584 (ш) x 534 (в) x 72 (гл) мм
17 кг

ИСТОЧНИК ПИТАНИЯ

- 115 или 230 В (перем.) - 50 / 60 Гц
- 24 В (пост.)

ДОПОЛНИТЕЛЬНО МОЖНО ЗАКАЗАТЬ (ОПЦИИ):

- совместимость с ECDIS
- сенсорный экран либо доп. видеовыход (RGB)
- кронштейны для крепления и «козырек» от солнца
- дистанционное управление
- блок управления питанием внешних устройств



ВИД СПРАВА



ВИД СЗАДИ



РАЗЪЕМЫ

JH 15T05 MMC

Этот сертифицированный многофункциональный компьютер для морских применений (Maritime Multi Computer - MMC) разработан для решения любых навигационных задач и задач автоматизации судов. Возможны различные варианты программных и аппаратных конфигураций. Модель оснащена системой регулировки яркости экрана от 0 до 100%.

15-дюймовый - краткая спецификация

ТИП ДИСПЛЕЯ

Активная матрица,
a-Si Thin Film Transistor

РАЗМЕР ЭКРАНА ПО ДИАГОНАЛИ

15 дюймов

ВИДИМАЯ ОБЛАСТЬ

304.1 (гор) x 228.1 (верт) мм

ОПТИМАЛЬНОЕ РАЗРЕШЕНИЕ @ Гц

1024x768 (XGA 4:3) @ 60 Гц (верт.)

УГОЛ ОБЗОРА

Верх: 85° - Низ: 85° - Лев: 85° - Прав: 85°

КОНТРАСТНОСТЬ / ЯРКОСТЬ

400:1 (станд.) / 250 Кд/м² (станд.)

ВОЗМОЖНОЕ РАЗРЕШЕНИЕ, ТОЧЕК

От 800x600 до 2048x1536

ТИП ПРОЦЕССОРА

Pentium®M 1.1ГГц, Low Voltage

ПАМЯТЬ

• От 256 Мб до 1 Гб (SO-DIMM)

ЖЕСТКИЙ ДИСК HDD

Съемный 30 Гб, 2.5", 4200 RPM

ПОРТЫ ВВОДА/ВЫВОДА

1 x 10/100 Мбит/сек +
1 x 10/100/1000 Мбит/сек
4 x RS232 / RS422* / RS485*
(*полностью изолированные)
4 x USB 2.0 (1 на передней панели,
3 на задней)
2 x PS/2 (мышь, клавиатура)
1 x параллельный порт LPT
1 x RGB OUT
1 x CompactFlash I, II
1 x PC/104 (сигналы шины ISA)

РАЗМЕРЫ И ВЕС

412 (ш) x 345 (в) x 83.5 (гл) мм
8 кг

ИСТОЧНИК ПИТАНИЯ

• 115 или 230 В (перем.) - 50 / 60 Гц
• 24 В (пост.)

ДОПОЛНИТЕЛЬНО МОЖНО ЗАКАЗАТЬ (ОПЦИИ):

• сенсорный экран (Touch Screen)
• кронштейны для крепления и «козырек» от солнца
• аудиоконтроллер AC97
• TV-выход (RCA Composite)



ВИД СПРАВА



ВИД СЗАДИ



РАЗЪЕМЫ

JH 19T02 MMC

Этот сертифицированный многофункциональный компьютер для морских применений (Maritime Multi Computer - MMC) разработан для решения любых навигационных задач и задач автоматизации судов. Возможны различные варианты программных и аппаратных конфигураций. Модель оснащена системой регулировки яркости экрана от 0 до 100%.

19-дюймовый - краткая спецификация

ТИП ДИСПЛЕЯ

Активная матрица TFT,
технология MVA Premium™

РАЗМЕР ЭКРАНА ПО ДИАГОНАЛИ

19 дюймов

ВИДИМАЯ ОБЛАСТЬ

376.32 (гор) x 301.056 (верт) мм

ОПТИМАЛЬНОЕ РАЗРЕШЕНИЕ @ Гц

1280x1024 (SXGA 5:4) @ 60 Гц (Верт)

УГОЛ ОБЗОРА

Верх: 85° - Низ: 85° - Лев: 85° - Прав: 85°

КОНТРАСТНОСТЬ / ЯРКОСТЬ

700:1 (станд.) / 300 Кд/м² (станд.)

ВОЗМОЖНОЕ РАЗРЕШЕНИЕ, ТОЧЕК

От 800x600 до 2048x1536

ТИП ПРОЦЕССОРА

Pentium®M 1.1ГГц, Low Voltage

ПАМЯТЬ

• От 256 Мб до 1 Гб (SO-DIMM)

ЖЕСТКИЙ ДИСК HDD

Съемный 30 Гб, 2.5", 4200 RPM

ПОРТЫ ВВОДА/ВЫВОДА

1 x 10/100 Мбит/сек +
1 x 10/100/1000 Мбит/сек
4 x RS232 / RS422* / RS485*
(*полностью изолированные)
4 x USB 2.0 (1 на передней панели,
3 на задней)
2 x PS/2 (мышь, клавиатура)
1 x параллельный порт LPT
1 x RGB OUT
1 x CompactFlash I, II
2 x PCI (половинная длина,
стандартный профиль, 32 бит)
1 x PC/104 (сигналы шины ISA)

РАЗМЕРЫ И ВЕС

483 (ш) x 444 (в) x 100 (гл) мм
11 кг

ИСТОЧНИК ПИТАНИЯ

- 115 или 230 В (перем.) - 50 / 60 Гц
- 24 В (пост.)

ДОПОЛНИТЕЛЬНО МОЖНО ЗАКАЗАТЬ (ОПЦИИ):

- сенсорный экран (Touch Screen)
- кронштейны для крепления и «козырек» от солнца
- аудиоконтроллер AC97



ВИД СПРАВА



ВИД СЗАДИ



РАЗЪЕМЫ

JH 23T02 MMC

Этот сертифицированный многофункциональный компьютер для морских применений (Maritime Multi Computer - MMC) разработан для решения любых навигационных задач и задач автоматизации судов. Возможны различные варианты программных и аппаратных конфигураций. Модель оснащена системой регулировки яркости экрана от 0 до 100%.

23-дюймовый - краткая спецификация

ТИП ДИСПЛЕЯ

Активная матрица TFT,
технология MVA Premium™

РАЗМЕР ЭКРАНА ПО ДИАГОНАЛИ

23.1 дюйма

ВИДИМАЯ ОБЛАСТЬ

470.4 (гор) x 352.8 (верт) мм

ОПТИМАЛЬНОЕ РАЗРЕШЕНИЕ @ Гц

1600x1200 (UXGA 4:3) @ 60 Гц (Верт)

УГОЛ ОБЗОРА

Верх: 85° - Низ: 85° - Лев: 85° - Прав: 85°

КОНТРАСТНОСТЬ / ЯРКОСТЬ

600:1 (станд.) / 250 Кд/м² (станд.)

ВОЗМОЖНОЕ РАЗРЕШЕНИЕ, ТОЧЕК

От 800x600 до 2048x1536

ТИП ПРОЦЕССОРА

Pentium®M 1.1ГГц, Low Voltage

ПАМЯТЬ

• От 256 Мб до 1 Гб (SO-DIMM)

ЖЕСТКИЙ ДИСК HDD

Съемный 30 Гб, 2.5", 4200 RPM

ПОРТЫ ВВОДА/ВЫВОДА

1 x 10/100 Мбит/сек +
1 x 10/100/1000 Мбит/сек
4 x RS232 / RS422* / RS485*
(*полностью изолированные)
4 x USB 2.0 (1 на передней панели,
3 на задней)
2 x PS/2 (мышь, клавиатура)
1 x параллельный порт LPT
1 x RGB OUT
1 x CompactFlash I, II
2 x PCI (половинная длина,
стандартный профиль, 32 бит)
1 x PC/104 (сигналы шины ISA)

РАЗМЕРЫ И ВЕС

584 (ш) x 534 (в) x 105 (гл) мм
18 кг

ИСТОЧНИК ПИТАНИЯ

- 115 или 230 В (перем.) - 50 / 60 Гц
- 24 В (пост.)

ДОПОЛНИТЕЛЬНО МОЖНО ЗАКАЗАТЬ (ОПЦИИ):

- сенсорный экран (Touch Screen)
- кронштейны для крепления и «козырек» от солнца
- аудиоконтроллер AC97



ВИД СПРАВА



ВИД СЗАДИ



РАЗЪЕМЫ

HT B04xM STD

Сертифицированный автономный сверхкомпактный компьютер для судовых применений. Стандартные компьютерные возможности в компактном защищенном безвентиляторном корпусе, шесть COM-портов и широкие возможности аппаратного и программного конфигурирования.

B04 - краткая спецификация

ДОСТУПНЫ МОДЕЛИ НА БАЗЕ ПРОЦЕССОРОВ

- Pentium®M 1.1ГГц Low Voltage
- Pentium®M 1.6ГГц / 2.0ГГц (Dothan)
- Celeron®M 600МГц, UltraLow Voltage

ЧАСТОТА ШИНЫ

400 МГц

ПАМЯТЬ

- От 256 Мб до 1 Гб (SO-DIMM)

ЖЕСТКИЙ ДИСК HDD

Съемный 30 Гб, 2.5", 4200 RPM
Привод CD-ROM / Дискковод FDD
24 x SLIM CD / 1.44 Мб 3.5" SLIM

ВИДЕОКОНТРОЛЛЕР

Intel® Extreme Graphics2

ВОЗМОЖНОЕ РАЗРЕШЕНИЕ, ТОЧЕК

От 640x480 до 2048x1536

КОНСТРУКТИВНЫЕ ОСОБЕННОСТИ

- Сверхкомпактные размеры
- Съемная крышка для диска HDD
- Кронштейны для крепления

ПОРТЫ ВВОДА/ВЫВОДА

- 1 x 10/100 Мбит/сек + 1 x 10/100/1000 Мбит/сек
- 6 x RS232/RS422/RS485 (полностью изолированные)
- 3 x USB 2.0
- 2 x PS/2 (мышь, клавиатура)
- 1 x параллельный порт LPT
- 1 x RGB OUT
- 1 x CompactFlash I, II

ИСТОЧНИК ПИТАНИЯ

- 115 В (перем.) / 60Гц или 230 В (перем.) / 50Гц (100 Вт)
- 24 В (пост.) (100 Вт)

РАЗМЕРЫ И ВЕС

290 (ш) x 88 (в) x 221 (гл) мм
3 кг

ДОПОЛНИТЕЛЬНО МОЖНО ЗАКАЗАТЬ (ОПЦИИ):

- Жесткий диск HDD (80Гб макс.)
- Привод CD-R/W 24x10x24 SLIM
- Разъемы шины PCI и/или PC104
- Аудиоконтроллер AC97 (6-канальный звук)



ВИД СПРАВА



ВИД СБОКУ



ВИД СНИЗУ

HT B06xM STD

Сертифицированный автономный сверхкомпактный компьютер для судовых применений. Компактный защищенный корпус с интеллектуальной системой вентиляции/охлаждения, два PCI-слота и (опционально) систем хранения данных на микросхеме uDOC (бездисковая технология).

B06 - краткая спецификация

ДОСТУПНЫ МОДЕЛИ НА БАЗЕ ПРОЦЕССОРОВ

- Pentium®M 2.0ГГц, 533МГц FSB, 2 Мб
- Celeron®M 1.5ГГц, 400МГц FSB, 1 Мб

ПАМЯТЬ

ДИММ 512 Мб 533 МГц DDR2 (Max 1 Гб)

СИСТЕМА ХРАНЕНИЯ ДАННЫХ

- Встроенная микросхема Flash-памяти DOC, до 4 Гб и/или
- Жесткий диск 2.5" SATA HDD -> 120 Гб, 5400RPM, 8 Мб

ВИДЕОКОНТРОЛЛЕР

Intel® Graphics Media Accelerator (GMA900)

ВОЗМОЖНОЕ РАЗРЕШЕНИЕ, ТОЧЕК

От 640x480 до 2048x1536

СЛОТЫ PCI

2 x PCI (половинной длины, 3 В и 5 В)

ЗВУК

Аудиоконтроллер AC-97 ALC655, 6 каналов

ПОРТЫ ВВОДА/ВЫВОДА

- 1 x 10/100 Мбит/сек +
- 1 x 10/100/1000 Мбит/сек
- 1 x FireWire IEEE1394
- 2 x RS232
- 4 x USB 2.0
- 1 x PS/2 (мышь, клавиатура)
- 1 x RGB OUT
- 3 x MiniJack (Линейный вход, линейный выход, микрофон)
- 1 x SPDIF

ИСТОЧНИК ПИТАНИЯ

115 или 230 В (перем.) - 50 / 60 Гц (200 Вт)

РАЗМЕРЫ И ВЕС

290 (ш) x 90 (в) x 223 (гл) мм
4 кг

ДОПОЛНИТЕЛЬНО МОЖНО ЗАКАЗАТЬ (ОПЦИИ):

- DVI-D выходы (один или два)

КОНСТРУКТИВНЫЕ ОСОБЕННОСТИ

- Сверхкомпактные размеры
- Двухфункциональная система вентиляции (охлаждение и защита от пыли)
- Кронштейны для крепления



ВИД СПРАВА



ВИД СБОКУ



ВИД СНИЗУ

HT 205P4 STD

Сертифицированный компьютер для крепления в 19-дюймовую стойку.
Разработан для судовых применений, имеет возможности аппаратного и программного конфигурирования. Недорогое и функциональное решение.

19 дюймов / 2U - краткая спецификация

ПРОЦЕССОР

Pentium® 4 3.0 ГГц / S478 / 1МБ L2C

ЧАСТОТА ШИНЫ

800 МГц

ПАМЯТЬ

DIMM 512 Мб DDR400 (Max 3 Гб)

ЖЕСТКИЙ ДИСК SATA150/IDE HDD

80 Гб, 2.5", 5400 RPM, 8Мб Cache

Привод DVD/CD-RW± / Дисковод FDD

Dual Layer Rec/Play (48x/16x/6x/8x)
1.44 Мб 3.5"

ВИДЕОКОНТРОЛЛЕР

SMI 712, 2 Мб – Макс. разрешение:
1024x768 / 85 МГц

СЛОТЫ PCI

1 x PCI (полной длины с переходником
Raiser Card)

ВОЗМОЖНОЕ РАЗРЕШЕНИЕ, ТОЧЕК

От 640x480 до 2048x1536
(в зависимости от поставленной
видеокарты)

ПОРТЫ ВВОДА/ВЫВОДА

1 x 10/100/1000 Мбит/сек
3 x COM RS232
6 x USB 2.0
2 x PS/2 (мышь, клавиатура)
1 x параллельный порт LPT
1 x RGB OUT
3 x MiniJack (Линейный вход,
линейный выход, микрофон)

ИСТОЧНИК ПИТАНИЯ

115 В (перем.)/60Гц или 230 В (перем.)
/ 50Гц (400 Вт)

РАЗМЕРЫ И ВЕС

427 (ш) x 88 (в) x 480 (гл) мм
10 кг

ДОПОЛНИТЕЛЬНО МОЖНО ЗАКАЗАТЬ (ОПЦИИ):

- 2-канальный видеоадаптер DVI-I,
AGP, 64 Мб
- внешний разъем COM-порта
1 x RS232/422/485
- Жесткий диск 120 Гб 2.5" IDE HDD

КОНСТРУКТИВНЫЕ ОСОБЕННОСТИ

- 2U корпус для крепления в стойку
(с ручками)
- Съемный воздушный фильтр
- Закрывающиеся дверцы



ВИД СПРАВА



ВИД СБОКУ



ВИД СЗАДИ

HT 405P4 STD

Сертифицированный компьютер для крепления в 19-дюймовую стойку.
Разработан для судовых применений, имеет несколько слотов расширения
и возможности аппаратного и программного конфигурирования. Недорогое
и функциональное решение.

19 дюймов / 4U - краткая спецификация

ПРОЦЕССОР

Pentium®4 - 3.0ГГц / S775 / 2 Мб L2C

ЧАСТОТА ШИНЫ

800 МГц

ПАМЯТЬ

DIMM 512 Мб DDR400 (Макс. 2 Гб)

ЖЕСТКИЙ ДИСК SATA150/IDE HDD

1 x 80 Гб, 2.5", 5400 RPM, 8 Мб Cache

Привод DVD/CD-RW± / Дисковод FDD

Dual Layer Rec/Play (48x/16x/6x/8x)
1.44 Мб 3.5"

ВИДЕОКОНТРОЛЛЕР

Intel® GMA900,
Макс. разрешение: 2048x1536 / 85 Гц

ВОЗМОЖНОЕ РАЗРЕШЕНИЕ, ТОЧЕК

От 640x480 до 2048x1536

СЛОТЫ PCI

1 x PCIe x16
1 x PCIe x1
4 x PCI2.2 полной длины

КОНСТРУКТИВНЫЕ ОСОБЕННОСТИ

- 4U корпус для крепления в стойку
- Съёмный воздушный фильтр
- Закрывающиеся дверцы

ПОРТЫ ВВОДА/ВЫВОДА

2 x 10/100/1000 Мбит/сек
3 x COM RS232
6 x USB 2.0 (4 на задней панели,
2 на передней панели)
2 x PS/2 (мышь, клавиатура)
1 x параллельный порт LPT
1 x RGB OUT
3 x MiniJack (Линейный вход,
линейный выход, микрофон)

ИСТОЧНИК ПИТАНИЯ

115 В (перем.)/60Гц или 230 В (перем.)
/ 50Гц (400 Вт)

РАЗМЕРЫ И ВЕС

427 (ш) x 176 (в) x 480 (гг) мм
12 кг

ДОПОЛНИТЕЛЬНО МОЖНО ЗАКАЗАТЬ (ОПЦИИ):

- 2-канальный видеоадаптер DVI-I,
PCIe, 128Мб
- внешний разъем COM-порта
1 x RS232/422/485
- жесткий диск 120GB 2.5" IDE HDD
- 8- или 2-портовая плата
интерфейсов RS232/422/485
- 2-канальная сетевая плата
10/100 Мбит/сек



ВИД СПРАВА



ВИД СБОКУ



ВИД СЗАДИ

HT 404P4 STD

Сертифицированный компьютер для крепления в 19-дюймовую стойку. Разработан для судовых применений, имеет возможности аппаратного и программного конфигурирования. Опционально поставляемый RAID-контроллер позволяет увеличить скорость обращения к диску и дает возможность резервирования данных.

19 дюймов / 4U - краткая спецификация

ПРОЦЕССОР

Pentium®4 - 3.0ГГц / S775 / 2Мб L2C
(возможно до 3.8ГГц)

ЧАСТОТА ШИНЫ

800 МГц

ПАМЯТЬ

DIMM 512 Мб DDR333/400 (Макс. 2 Гб)

ЖЕСТКИЙ ДИСК SATA150/IDE HDD

160 Гб, 3.5", 7200 RPM, 8 Мб Cache
(до 4 x 250 Гб, возможен SATA)

Привод DVD/CD-RW± / Дисковод FDD

Dual Layer Rec/Play (48x/16x/6x/8x)
1.44 Мб 3.5"

ВИДЕОКОНТРОЛЛЕР

Intel® GMA900, Макс. разрешение:
2048x1536 / 85 МГц

ВОЗМОЖНОЕ РАЗРЕШЕНИЕ, ТОЧЕК

От 640x480 до 2048x1536

СЛОТЫ PCI

1 x PCIe x16
1 x PCIe x1

4 x PCI2.2 полной длины

КОНСТРУКТИВНЫЕ ОСОБЕННОСТИ

- 4U корпус для крепления в стойку (с ручками)

ПОРТЫ ВВОДА/ВЫВОДА

2 x 10/100/1000 Мбит/сек
3 x COM RS232
5 x USB 2.0 (4 на задней панели,
1 на передней панели)
2 x PS/2 (мышь, клавиатура)
1 x параллельный порт LPT
1 x RGB OUT

3 x MiniJack (Линейный вход,
линейный выход, микрофон)

ИСТОЧНИК ПИТАНИЯ

115 В (перем.)/60Гц или 230 В (перем.)
/ 50Гц (400 Вт)

РАЗМЕРЫ И ВЕС

434 (ш) x 178 (в) x 459 (гп) мм
25 кг

ДОПОЛНИТЕЛЬНО МОЖНО ЗАКАЗАТЬ (ОПЦИИ):

- 2-канальный видеоадаптер DVI-I, PCIe, 128 Мб
- Raid-контроллер 0, 1, 4, 5, 10 – макс. 4 диска
- внешний разъем COM-порта 1 x RS232/422/485
- 8- или 2-портовая плата интерфейсов RS232/422/485
- 2-канальная сетевая плата 10/100 Мбит/сек



ВИД СПРАВА



ВИД СБОКУ



ВИД СЗАДИ

HT 404XE STD

Сертифицированный компьютер для крепления в 19-дюймовую стойку. Разработан для судовых применений, имеет возможности аппаратного и программного конфигурирования. Опционально поставляемый RAID-контроллер позволяет увеличить скорость обращения к диску и дает возможность резервирования данных.

19 дюймов / 4U - краткая спецификация

ПРОЦЕССОР

1 x Xeon® 64 бит - 3.0ГГц / S604
(возможно до 3.6 ГГц)

ЧАСТОТА ШИНЫ

800 МГц

ПАМЯТЬ

DIMM 1024 Мб DDR266/333
(Макс. 32 Гб)

СЪЕМНЫЙ ЖЕСТКИЙ ДИСК

SATA/IDE HDD

до 4 x 250Гб, 7200 RPM,
возможен SATA

Привод DVD/CD-RW± / Дисковод FDD

Dual Layer Rec/Play (48x/16x/6x/8x)
1.44 Мб 3.5"

ВИДЕОКОНТРОЛЛЕР

Matrox Mill. P650, PCIe 16x, 128 Мб
Макс. разрешение: 2048x1536 / 85МГц

ВОЗМОЖНОЕ РАЗРЕШЕНИЕ, ТОЧЕК

От 640x480 до 2048x1536

СЛОТЫ PCI

1 x PCIe x1
2 x 64-бит (133 МГц/100 МГц)
1 x 32-бит 33МГц

ПОРТЫ ВВОДА/ВЫВОДА

1 x 10/100/1000 Мбит/сек
2 x COM RS232
4 x USB 2.0 (3 на задней панели,
1 на передней)
2 x PS/2 (мышь, клавиатура)
1 x параллельный порт LPT
1 x DVD-I OUT
3 x MiniJack (Линейный вход,
линейный выход, микрофон)

ИСТОЧНИК ПИТАНИЯ

115 В (перем.)/60Гц или 230 В (перем.)
/ 50Гц (500 Вт)

РАЗМЕРЫ И ВЕС

434 (ш) x 178 (в) x 459 (гг) мм
25 кг

ДОПОЛНИТЕЛЬНО МОЖНО ЗАКАЗАТЬ (ОПЦИИ):

- Дополнительный процессор
1 x Xeon® 64 бит 3.0 ГГц
- Сетевая плата с оптоволоконным
интерфейсом
- Raid-контроллер 0,1,4,5,10 –
макс. 4 диска
- Дистанционное диагностирование
системы
- Плата интерфейса Profibus



ВИД СПРАВА



ВИД СБОКУ



ВИД СЗАДИ

МОРСКИЕ ПРИМЕНЕНИЯ

СЕРИЯ 2

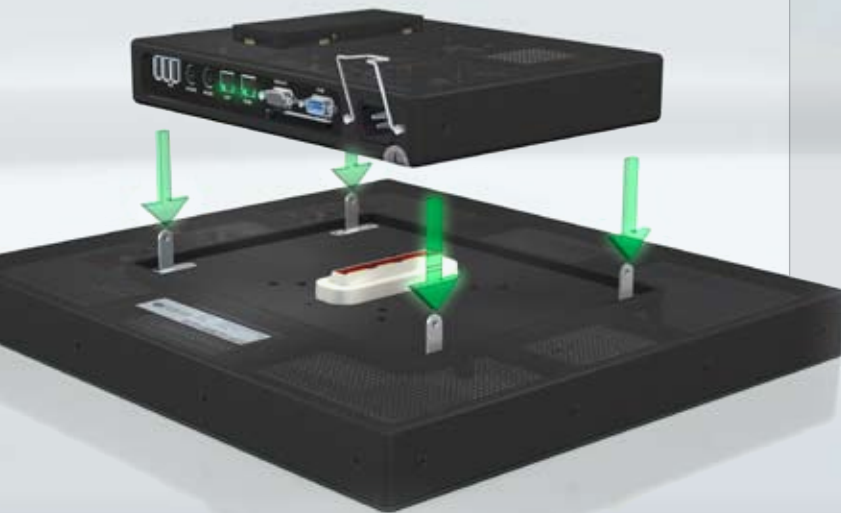


Серия 2 - мониторы/панельные компьютеры

HATTELAND®

Устройства серии 2 полностью изготовлены из алюминия для обеспечения максимальной теплопередачи и вентиляции, что гарантирует их высокую надежность при работе в широком температурном диапазоне, а также в условиях вибрации.

Гибкая модульная архитектура устройств этой серии дает пользователям возможность выбрать монитор или компьютер, по своему усмотрению.





- 3-кнопочный навигатор
- Крепление для установки в пульт или стойку
- Защита IP-66 для внешней установки

- Поворотный джойстик-кнопка для управления
- Скоба для вертикальной установки или установки под углом
- Защита IP-22 для установки в помещениях

Использование уникальной технологии OPTICAL BONDED позволяет уменьшить отражение более чем на 90 %, обеспечивая превосходное отображение информации, как в темноте, так и при ярком солнечном свете.

HD 12T04+HD MMD

Сертифицированный многофункциональный судовой монитор (MMD) обеспечивает уникальное качество изображения как при ярком солнечном свете, так и в ночных условиях. Удобный регулятор настроек монитора, закрытый USB-порт на передней панели и монтируемый сзади функциональный модуль делают его универсальным, гибко конфигурируемым устройством.

12 дюймов - краткая спецификация

ТИП ДИСПЛЕЯ

Color Active Matrix
a-Si Thin Film Transistor (TFT)

РАЗМЕР ЭКРАНА ПО ДИАГОНАЛИ

12 дюймов

ВИДИМАЯ ОБЛАСТЬ

245.76 (гор) x 184.32 (верт) мм

ОПТИМАЛЬНОЕ РАЗРЕШЕНИЕ @ Гц

1024x768 (XGA 4:3) @ 60 Гц (верт)
(Макс. разрешение: 1600x1200 -
Макс. частота: 85)

УГОЛ ОБЗОРА

Верх: 45° - Низ: 55°
Лев: 70° - Прав: 70°

КОНТРАСТНОСТЬ / ЯРКОСТЬ

600:1 (станд.) / 400 Кд/м² (станд.)

РАЗЪЕМЫ

DVI-I вход, RGB вход, S-VIDEO вход,
COMPOSITE VIDEO вход, USB, COM1
RS232

РАЗРЕШЕНИЕ, ТОЧЕК

640x350, 640x400, 720x400, 736x480,
640x480, 800x600, 1024x768,
1280x1024, 1600x1204

ИСТОЧНИК ПИТАНИЯ

115 или 230 В (перем.) - 50 / 60 Гц
23 Вт (Макс.)

РАЗМЕРЫ И ВЕС

296 (ш) x 252 (в) x 75 (гл) мм
296 (ш) x 370 (в) x 146 (гл) мм
(с крепежом)
5 кг (с крепежом)

ОСОБЕННОСТИ И ОПЦИИ:

- Технологическое улучшение оптических свойств (Optically Bonded)
- Картинка в картинке (Picture-In-Picture)
- Удаленное управление через интерфейс RS-232
- Кронштейны для настольного или консольного монтажа
- Степень защиты IP66 для консольного исполнения



КРОНШТЕЙН ДЛЯ
КРЕПЛЕНИЯ



КОНСОЛЬ УПРАВЛЕНИЯ



СТОЕЧНОЕ ИСПОЛНЕНИЕ
IP66

HD 15T06+HD MMD

Сертифицированный многофункциональный судовой монитор (MMD) обеспечивает уникальное качество изображения как при ярком солнечном свете, так и в ночных условиях. Удобный регулятор настроек монитора, закрытый USB-порт на передней панели и монтируемый сзади функциональный модуль делают его универсальным, гибко конфигурируемым устройством.

15 дюймов - краткая спецификация

ТИП ДИСПЛЕЯ

Color Active Matrix
a-Si Thin Film Transistor (TFT)

РАЗМЕР ЭКРАНА ПО ДИАГОНАЛИ

15 дюймов

ВИДИМАЯ ОБЛАСТЬ

304.1 (гор) x 228.1 (верт) мм

ОПТИМАЛЬНОЕ РАЗРЕШЕНИЕ @ Гц

1024x768 (XGA 4:3) @ 60 Гц (верт)
(Макс. разрешение: 1600x1200 -
Макс. частота: 85)

УГОЛ ОБЗОРА

Верх: 45° - Низ: 55°
Лев: 60° - Прав: 60°

КОНТРАСТНОСТЬ / ЯРКОСТЬ

350:1 (станд.) / 400 Кд/м² (станд.)

РАЗЪЕМЫ

DVI-I вход, RGB вход, S-VIDEO вход,
COMPOSITE VIDEO вход, USB, COM1
RS232

РАЗРЕШЕНИЕ, ТОЧЕК

640x350, 640x400, 720x400, 736x480,
640x480, 800x600, 1024x768,
1280x1024, 1600x1200

ИСТОЧНИК ПИТАНИЯ

115 или 230 В (перем.) - 50 / 60 Гц
35 Вт (Макс.)

РАЗМЕРЫ И ВЕС

344 (ш) x 292 (в) x 75 (гл) мм
344 (ш) x 326 (в) x 153 (гл) мм
(с крепежом)
8 кг (с крепежом)

ОСОБЕННОСТИ И ОПЦИИ:

- Технологическое улучшение оптических свойств (Optically Bonded)
- Картинка в картинке (Picture-In-Picture)
- Удаленное управление через интерфейс RS-232
- Кронштейны для настольного или консольного монтажа
- Степень защиты IP66 для консольного исполнения



КРОНШТЕЙН ДЛЯ
КРЕПЛЕНИЯ



КОНСОЛЬ УПРАВЛЕНИЯ



СТОЕЧНОЕ ИСПОЛНЕНИЕ
IP66

HD 19T03+HD MMD

Сертифицированный многофункциональный судовой монитор (MMD) обеспечивает уникальное качество изображения как при ярком солнечном свете, так и в ночных условиях. Удобный регулятор настроек монитора, закрытый USB-порт на передней панели и монтируемый сзади функциональный модуль делают его универсальным, гибко конфигурируемым устройством.

19 дюймов - краткая спецификация

ТИП ДИСПЛЕЯ

Active Matrix TFT,
технология MVA Premium™

РАЗМЕР ЭКРАНА ПО ДИАГОНАЛИ

19 дюймов

ВИДИМАЯ ОБЛАСТЬ

376.32 (гор) x 301.056 (верт) мм

ОПТИМАЛЬНОЕ РАЗРЕШЕНИЕ @ Гц

1280x1024 (SXGA 5:4) @ 60 Гц (верт)
(Макс. разрешение: 1600x1200 -
Макс. частота: 85)

УГОЛ ОБЗОРА

Верх: 89° - Низ: 89°
Лев: 89° - Прав: 89°

КОНТРАСТНОСТЬ / ЯРКОСТЬ

600:1 (станд.) / 450 Кд/м² (станд.)

РАЗЪЕМЫ

DVI-I вход, RGB вход, S-VIDEO вход,
COMPOSITE VIDEO вход, USB, COM1
RS232

РАЗРЕШЕНИЕ, ТОЧЕК

640x350, 640x400, 720x400, 736x480,
640x480, 800x600, 1024x768,
1280x1024, 1600x1200

ИСТОЧНИК ПИТАНИЯ

115 или 230 В (перем.) - 50 / 60 Гц
60 Вт (Макс.)

РАЗМЕРЫ И ВЕС

416 (ш) x 372 (в) x 75 (гл) мм
416 (ш) x 363 (в) x 167 (гл) мм
(с крепежом)
9 кг (с крепежом)

ОСОБЕННОСТИ И ОПЦИИ:

- Технологическое улучшение оптических свойств (Optically Bonded)
- Картинка в картинке (Picture-In-Picture)
- Удаленное управление через интерфейс RS-232
- Кронштейны для настольного или консольного монтажа
- Степень защиты IP66 для консольного исполнения



КРОНШТЕЙН ДЛЯ
КРЕПЛЕНИЯ



КОНСОЛЬ УПРАВЛЕНИЯ



СТОЕЧНОЕ ИСПОЛНЕНИЕ
IP66

HD 12T04+HT MMC

Сертифицированный многофункциональный судово́й компьютер (MMC) обеспечивает уникальное качество изображения как при ярком солнечном свете, так и в ночных условиях. Удобный регулятор настроек монитора, закрытый USB-порт на передней панели и монтируемый сзади функциональный модуль делают его универсальным, гибко конфигурируемым устройством.

12 дюймов - краткая спецификация

ТИП ДИСПЛЕЯ

Active Matrix, a-Si Thin Film Transistor

РАЗМЕР ЭКРАНА ПО ДИАГОНАЛИ

12 дюймов

ВИДИМАЯ ОБЛАСТЬ

245.76 (гор) x 184.32 (верт) мм

ОПТИМАЛЬНОЕ РАЗРЕШЕНИЕ @ Гц

1024x768 (XGA 4:3) @ 60 Гц (верт)

УГОЛ ОБЗОРА

Верх: 45° - Низ: 55°

Лев: 70° - Прав: 70°

КОНТРАСТНОСТЬ / ЯРКОСТЬ

600:1 (станд.) / 400 Кд/м² (станд.)

ТИП ПРОЦЕССОРА

- Pentium®M 1.6 ГГц Low Voltage
- Celeron®M 600 МГц UltraLow Voltage

ПАМЯТЬ

SO-DIMM 512MB DDR333 (Макс. 1 Гб)

ВНУТРЕННИЙ ФЛЭШ-ДИСК

4 Гб, 2.5" ATA-3

ПОРТЫ ВВОДА/ВЫВОДА

- 1 x 10/100 Мбит/сек +
- 1 x 10/100/1000 Мбит/сек
- 1 x COM1 RS232
- 4 x USB 2.0 (3 + 1 на съемном модуле)
- 2 x PS/2 (мышь, клавиатура)
- 1 x RGB OUT
- 1 x CompactFlash (стандарт 1 & 2)
- 1 x COM2 (внутренний разъем)

ИСТОЧНИК ПИТАНИЯ

115 или 230 В (перем.) - 50 / 60 Гц
36 Вт (Макс.)

РАЗМЕРЫ И ВЕС

296 (ш) x 252 (в) x 84.5 (гл) мм

296 (ш) x 370 (в) x 146 (гл) мм

(с крепежом)

5 кг (с крепежом)

ОСОБЕННОСТИ И ОПЦИИ:

- Технологическое улучшение оптических свойств (Optically Bonded)
- Удаленное управление через интерфейс RS232
- Кронштейны для настольного или консольного монтажа
- Степень защиты IP66 для консольного исполнения



КРОНШТЕЙН ДЛЯ
КРЕПЛЕНИЯ



КОНСОЛЬ УПРАВЛЕНИЯ



СТОЕЧНОЕ ИСПОЛНЕНИЕ
IP66

HD 15T06+HT MMC

Сертифицированный многофункциональный судово́й компьютер (MMC) обеспечивает уникальное качество изображения как при ярком солнечном свете, так и в ночных условиях. Удобный регулятор настроек монитора, закрытый USB-порт на передней панели и монтируемый сзади функциональный модуль делают его универсальным, гибко конфигурируемым устройством.

15 дюймов - краткая спецификация

ТИП ДИСПЛЕЯ

Active Matrix, a-Si Thin Film Transistor

РАЗМЕР ЭКРАНА ПО ДИАГОНАЛИ

15 дюймов

ВИДИМАЯ ОБЛАСТЬ

304.1 (гор) x 228.1 (верт) мм

ОПТИМАЛЬНОЕ РАЗРЕШЕНИЕ @ Гц

1024x768 (XGA 4:3) @ 60 Гц (верт)

УГОЛ ОБЗОРА

Верх: 45° - Низ: 55°

Лев: 60° - Прав: 60°

КОНТРАСТНОСТЬ / ЯРКОСТЬ

350:1 (станд.) / 600 Кд/м² (станд.)

ТИП ПРОЦЕССОРА

- Pentium®M 1.6 ГГц Low Voltage
- Celeron®M 600 МГц UltraLow Voltage

ПАМЯТЬ

SO-DIMM 512MB DDR333 (Макс. 1 Гб)

ВНУТРЕННИЙ ФЛЭШ-ДИСК

4 Гб, 2.5" ATA-3

ПОРТЫ ВВОДА/ВЫВОДА

- 1 x 10/100 Мбит/сек +
- 1 x 10/100/1000 Мбит/сек
- 1 x COM1 RS232
- 4 x USB 2.0 (3 + 1 на съемном модуле)
- 2 x PS/2 (мышь, клавиатура)
- 1 x RGB OUT
- 1 x CompactFlash (стандарт 1 & 2)
- 1 x COM2 (внутренний разъем)

ИСТОЧНИК ПИТАНИЯ

115 или 230 В (перем.) - 50 / 60 Гц
49 Вт (Макс.)

РАЗМЕРЫ И ВЕС

344 (ш) x 292 (в) x 84.5 (гл) мм

344 (ш) x 326 (в) x 153 (гл) мм

(с крепежом)

8.5 кг (с крепежом)

ОСОБЕННОСТИ И ОПЦИИ:

- Технологическое улучшение оптических свойств (Optically Bonded)
- Удаленное управление через интерфейс RS232
- Кронштейны для настольного или консольного монтажа
- Степень защиты IP66 для консольного исполнения



КРОНШТЕЙН ДЛЯ
КРЕПЛЕНИЯ



КОНСОЛЬ УПРАВЛЕНИЯ



СТОЕЧНОЕ ИСПОЛНЕНИЕ
IP66

HD 19T03+HT MMC

Сертифицированный многофункциональный судовый компьютер (MMC) обеспечивает уникальное качество изображения как при ярком солнечном свете, так и в ночных условиях. Удобный регулятор настроек монитора, закрытый USB-порт на передней панели и монтируемый сзади функциональный модуль делают его универсальным, гибко конфигурируемым устройством.

19 дюймов - краткая спецификация

ТИП ДИСПЛЕЯ

Active Matrix TFT,
технология MVA Premium™

РАЗМЕР ЭКРАНА ПО ДИАГОНАЛИ

19 дюймов

ВИДИМАЯ ОБЛАСТЬ

376.32 (гор) x 301.056 (верт) мм

ОПТИМАЛЬНОЕ РАЗРЕШЕНИЕ @ Гц

1280x1024 (SXGA 5:4) @ 60 Гц (верт)

УГОЛ ОБЗОРА

Верх: 89° - Низ: 89°
Лев: 89° - Прав: 89°

КОНТРАСТНОСТЬ / ЯРКОСТЬ

600:1 (станд.) / 450 Кд/м² (станд.)

ТИП ПРОЦЕССОРА

- Pentium®M 1.6 ГГц Low Voltage
- Celeron®M 600 МГц UltraLow Voltage

ПАМЯТЬ

SO-DIMM 512MB DDR333 (Макс. 1 Гб)

ВНУТРЕННИЙ ФЛЭШ-ДИСК

4 Гб, 2.5" ATA-3

ПОРТЫ ВВОДА/ВЫВОДА

- 1 x 10/100 Мбит/сек +
- 1 x 10/100/1000 Мбит/сек
- 1 x COM1 RS232
- 4 x USB 2.0 (3 + 1 на съемном модуле)
- 2 x PS/2 (мышь, клавиатура)
- 1 x RGB OUT
- 1 x CompactFlash (стандарт 1 & 2)
- 1 x COM2 (внутренний разъем)

ИСТОЧНИК ПИТАНИЯ

115 или 230 В (перем.) - 50 / 60 Гц
79 Вт (Макс.)

РАЗМЕРЫ И ВЕС

416 (ш) x 372 (в) x 84.5 (гл) мм
416 (ш) x 363 (в) x 167 (гл) мм
(с крепежом)
9.5 кг (с крепежом)

ОСОБЕННОСТИ И ОПЦИИ:

- Технологическое улучшение оптических свойств (Optically Bonded)
- Удаленное управление через интерфейс RS232
- Кронштейны для настольного или консольного монтажа
- Степень защиты IP66 для консольного исполнения



КРОНШТЕЙН ДЛЯ
КРЕПЛЕНИЯ



КОНСОЛЬ УПРАВЛЕНИЯ

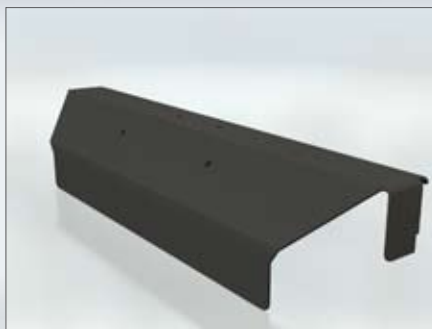


СТОЕЧНОЕ ИСПОЛНЕНИЕ
IP66

Jacob Hatteland Display (JHD) предлагает аксессуары для различных вариантов крепления в зависимости от задач эксплуатации.



солнцезащитный козырек



водозащитный кожух



крепление мониторов в стойку 19"



крепление с регулировкой угла наклона



вращающееся крепление



крепление стандарта VESA

ВЫПУСКАЕМАЯ ПРОДУКЦИЯ

для СУДОВ

Мониторы и панельные компьютеры с диагональю от 10 до 23 дюймов, а также автономные компьютеры и компьютеры для 19-дюймовой стойки. И серия 1, и серия 2 полностью отвечают требованиям торговых судов и могут использоваться как готовое, законченное изделие, не требующее доработки. (Commercial-of-the-self (COTS)).



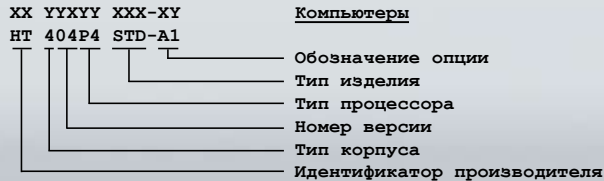
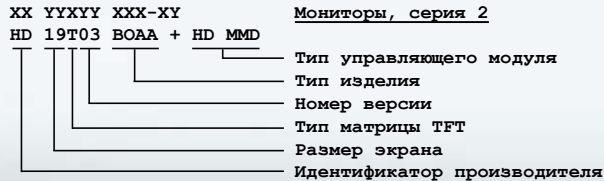
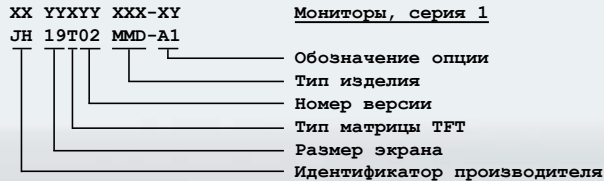
для ЯХТ

Превосходный дизайн, высокая надежность и большой выбор опций делают эти изделия прекрасным выбором для установки на яхтах. Мониторы и панельные компьютеры обеспечивают исключительное качество отображения информации в различных условиях освещенности. Применение технологии OPTICAL BONDED качественно уменьшило воздействие высокой температуры и конденсата на компоненты системы. Компьютеры прошли тесты и имеют сертификаты одобрения. Выпускаются в конструктиве для установки в 19" стойку или для самостоятельной установки.



КЛАССИФИКАТОР

Здесь приведен пример расшифровки буквенно-цифровых обозначений в названиях моделей компьютеров и мониторов Hatteland. Информация о сокращениях представлена в таблицах.



Тип изделия	Описание	Тип продукции
MMD	Maritime Multi Display	Для СУДОВ Для ЯХТ
MMC	Maritime Multi Computer (Panel Computer)	
BOAA	Bracket, optical bonded display	
COBA	Console, optical bonded display	
STD	Standard 2U/4U Rack Computer Stand-alone Computer	
MIL / NMD	Naval Military Display	Для ВОЕННЫХ СУДОВ
MEX	Maritime Explosion Protected Display	Для СУДОВ

Обозначение опции	Описание
A1 & A01	115 & 230VAC - 50 / 60Hz
A2 & A02	24 VDC
A3	115 & 230VAC - 50 / 60Hz + Video Buffer
A4	24 VDC + Video Buffer
C1 & C3	115 & 230VAC - 50 / 60Hz + Touch Screen
C2 & C4	24 VDC + Touch Screen
E1	115 & 230VAC - 50 / 60Hz + ECDIS Compliant
E2	24 VDC + ECDIS Compliant
H1	115 & 230VAC - 50 / 60Hz + Front Frame Handles
H2	24 VDC + Front Frame Handles
P4	Intel® Pentium® 4 Processor
XE	Intel® Xeon® Processor
PM	Intel® Pentium® M Processor
CM	Intel® Celeron® M Processor

КОНТАКТЫ

По вопросам продаж и поддержки обращайтесь:

Архангельск (8182)63-90-72
Астана +7(7172)727-132
Белгород (4722)40-23-64
Брянск (4832)59-03-52
Владивосток (423)249-28-31
Волгоград (844)278-03-48
Вологда (8172)26-41-59
Воронеж (473)204-51-73
Екатеринбург (343)384-55-89
Иваново (4932)77-34-06
Ижевск (3412)26-03-58
Казань (843)206-01-48

Калининград (4012)72-03-81
Калуга (4842)92-23-67
Кемерово (3842)65-04-62
Киров (8332)68-02-04
Краснодар (861)203-40-90
Красноярск (391)204-63-61
Курск (4712)77-13-04
Липецк (4742)52-20-81
Магнитогорск (3519)55-03-13
Москва (495)268-04-70
Мурманск (8152)59-64-93
Набережные Челны (8552)20-53-41

Нижний Новгород (831)429-08-12
Новокузнецк (3843)20-46-81
Новосибирск (383)227-86-73
Орел (4862)44-53-42
Оренбург (3532)37-68-04
Пенза (8412)22-31-16
Пермь (342)205-81-47
Ростов-на-Дону (863)308-18-15
Рязань (4912)46-61-64
Самара (846)206-03-16
Санкт-Петербург (812)309-46-40
Саратов (845)249-38-78

Смоленск (4812)29-41-54
Сочи (862)225-72-31
Ставрополь (8652)20-65-13
Тверь (4822)63-31-35
Томск (3822)98-41-53
Тула (4872)74-02-29
Тюмень (3452)66-21-18
Ульяновск (8422)24-23-59
Уфа (347)229-48-12
Челябинск (351)202-03-61
Череповец (8202)49-02-64
Ярославль (4852)69-52-93

сайт: www.hatteland.nt-rt.ru || эл. почта: hnt@nr-rt.ru

KNOWLEDGE - QUALITY - VALUE